

SAISON 2012

La saison 2012 des raids orientation va commencer dans quelques semaines, ce bulletin est l'occasion de vous mettre en appétit en vous présentant le programme de la saison :



Raid O'bivwak - 26 et 27 mai

autour du lac des Sapins à Cublize (69) - www.obivwak.net

Raid Bombis - 25 et 26 août

autour du lac des Settons (89) - www.adoc-chenove.fr/bombis

Raid de la Blanche - 15 et 16 sept

à Seyne les Alpes (04) - <http://thalweg.04.free.fr/>

Raid Azur - 6 et 7 octobre

à Tourtour (83) - www.cdco83.fr

Le Raid O'bivwak

fait étape dans le Beaujolais Vert (69)
les 26 et 27 mai prochains



A la pentecôte, le raid O'bivwak posera ses balises dans le Beaujolais Vert. A une heure à peine de la capitale des Gaules, des croupes culminant à 1000 mètres d'altitude - qui l'eût cru ? - offrent un terrain couvert de forêts propices à la course d'orientation. Les forts dénivelés entre les fonds de vallées et les sommets donneront une édition exigeante physiquement et il vous faudra faire des choix d'itinéraires judicieux. Car sans aucun doute, les traceurs qui sont déjà au travail, utiliseront habilement cette caractéristique du raid 2012. Qui plus est, le centre de course (départ et arrivée) sera implanté à proximité du village de Cublize et plus précisément dans l'écrin de verdure qui entoure le Lac des Sapins.

Vous qui aimez partir à la **recherche de balises**,

Vous qui êtes des **amoureux de la nature**,

Vous qui êtes à la recherche de **nouveaux terrains de CO**,

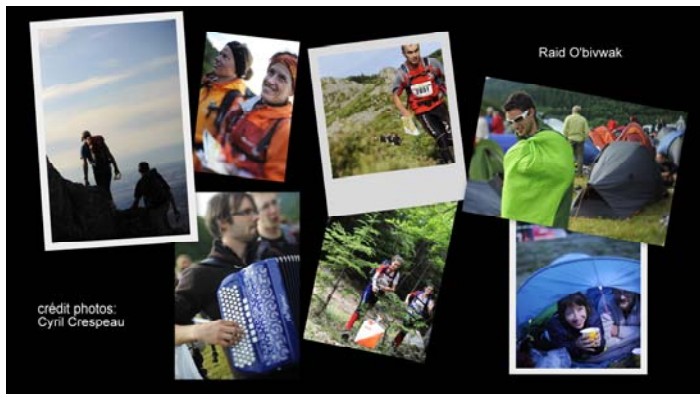
Vous qui appréciez la **convivialité** et l'**ambiance unique** du bivouac,

Date limite d'inscription le 7 mai 2012.

Pour tous renseignements et inscriptions:

<http://www.obivwak.net>

Jean-Claude RAGACHE



O'bivwak est l'occasion pour la communauté des orienteurs de se retrouver autour d'un événement phare du monde de l'orientation.

Un rendez-vous incontournable !

CHAMPIONNAT DE FRANCE DES RAIDS ORIENTATION 2012

Il est à noter des évolutions dans le règlement 2012 suite aux recommandations de la commission arbitrage de la FFCO ainsi qu'à la demande de certains coureurs :

- création d'un quatrième circuit (circuit D) afin de permettre à toutes les catégories d'avoir le choix entre la possibilité de s'inscrire sur le circuit « 160 points » ou le circuit « 80 points ».
- Si une équipe est composée de 2 coureurs de catégories différentes, l'équipe sera désormais classée dans la catégorie du coureur le plus âgé afin de respecter les contraintes médicales

Les coureurs marquent des points selon le principe suivant :

Les coureurs qui participent sur le circuit le plus long prévu pour leur catégorie :

- 160 points aux vainqueurs, décompte de 1 point par 3 minutes (les secondes sont converties en centièmes de minutes) supplémentaires du temps de course pour les autres coureurs.

Les coureurs qui participent sur le circuit le plus court prévu pour leur catégorie :

- 80 points aux vainqueurs décompte de 1 point par 3 minutes (les secondes sont converties en centièmes de minutes) supplémentaires du temps de course pour les autres coureurs.

RECAPITULATIF DES CIRCUITS PAR CATEGORIES :

Circuits	Niveau	Catégorie	Dotation	Temps moyen de course sur 2 jours
A (ultra)	Long et techniquement difficile	Homme Senior	160 pts	10 heures
B (Elite)	Moyen et techniquement difficile	Homme Senior	80 pts	8 heures
		Dame Senior	160 pts	
		Mixte Senior	160 pts	
		Homme Vétéran 1	160 pts	
C (Sportif)	Court et techniquement difficile	Dames Senior	80 pts	6 heures
		Mixte Senior	80 pts	
		Homme Vétéran 1	80 pts	
		Mixte Vétéran	160 pts	
		Dame Vétéran 1	160 pts	
		Homme/Dame Junior	160 pts	
		Homme, Dame Vétéran 2	160 pts	
		Homme, Dame Vétéran 3	160 pts	
D (Sportif)	Court et techniquement difficile	Homme/Dame Junior	80 pts	5 heures
		Mixte Vétéran	80 pts	
		Dame Vétéran 1	80 pts	
		Homme, Dame Vétéran 2	80 pts	
		Homme, Dame Vétéran 3	80 pts	

